

**LUCITE®**

# GEVELSYSTEMEN



Vertrouw op Lucite®

## Langdurige bescherming en efficiënte verwerking met de meest moderne grondstoffentechnologie.

Achter de naam LUCITE® staat niet alleen de betrouwbare LUCITE® 800 HousePaint, maar ook een compleet programma gevelverven met **actieve werking tegen** weersinvloeden, andere milieuvervuiling en biologische aangroei op uw gevel.

De LUCITE® Premiumkwaliteit en de allround service voor een professionele objectplanning tot en met een probleemloze verwerking genieten in heel Europa een goede naam bij opdrachtgevers, architecten en uitvoerders.



## SYSTEEM 01 op zuivere acrylaatbasis:

### De multifunctionele verven

Absolute zekerheid op zeer veel ondergronden met hoge beschermende werking.

#### LUCITE® 800 HousePaint

Multifunctionele dunlagige verf voor praktisch alle ondergronden rondom de woning.

Met hoge elasticiteit en allerbeste hechtvermogen – speciaal voor veeleisende ondergronden zoals beton, hout, non ferrometalen, vezelcement en pleisters.

#### LUCITE® 152 Wetterschutz

De universele isolerende verf voor alle houten bouwdelen binnen en buiten.

## SYSTEEM 02 op siliconenharsbasis:

### De siliconenharsverven

Waterafstotend met zelfreinigend effect.

#### LUCITE® 844 SilicoTec

Voor verschillende minerale ondergronden en oude verflagen.

#### LUCITE® 848 Acrylosil

Gevelverf op siloxaanbasis met goede waterafstotende werking.

## SYSTEEM 03 op silicaatbasis:

### De minerale verven

Zeer goed dekkende verflagen met hoge stabiliteit tegen afpoedering en bestendig tegen milieuvuiling.

#### LUCITE® 822 SilicatColor

Silicaatverf voor minerale ondergronden.

Ideaal bij renovatie van historische gevels en objecten. Ook voor binnen geschikt.

# Programma-overzicht

<b>Lucite 800 HousePaint</b>					
	Type	Glansgraad	Verbruik	Verpakking	VE
	Wit	zijdemat	110-130 ml/m <sup>2</sup>	1 L 5 L 12 L	6 1 1
	Mix-Base 0 Transparant Mix-Base 3 Volwit	zijdemat	110-130 ml/m <sup>2</sup>	1 L 5 L 12 L	6 1 1
<b>Lucite 152 Wetterschutz</b>					
	Wit	zijdeglanzend	110- 130 ml/m <sup>2</sup>	1 L 2,5 L 12 L	6 6 1
	Mix-Base 0 Transparant Mix-Base 3 Volwit	zijdeglanzend	110- 130 ml/m <sup>2</sup>	1 L 2,5 L 12 L	6 6 1
<b>Lucite 010 Sealer Pro</b>					
	Transparant	-	50 -70 ml/m <sup>2</sup>	5 L 10 L	4 1
<b>Lucite 024 UniFiller</b>					
	Wit	mat	600 - 800 g/m <sup>2</sup>	18 kg	1
<b>Lucite 808 Imlar</b>					
	Kleurloos	-	120 - 160 ml/m <sup>2</sup>	1 L 5 L 10 L	6 4 1
<b>Lucite 844 Silicotec</b>					
	Type	Glansgraad	Verbruik	Verpakking	VE
	Wit= Mix Base 3	mat	140-160 ml/m <sup>2</sup>	1 L 5 L 12 L	6 1 1
	Mix-Base 0 Transparant	mat	140- 160 ml/m <sup>2</sup>	1 L 5 L 12 L	6 1 1
<b>Lucite 848 Acrylosil</b>					
	Type	Glansgraad	Verbruik	Verpakking	VE
	Wit	mat	110-130 ml/m <sup>2</sup>	1 L 5 L 12 L	6 1 1
	Mix-Base 1 Zwakwit Mix -Base 2 Halfwit	mat	110-130ml/m <sup>2</sup>	1 L 5 L 12 L	6 1 1
<b>Lucite 012 Silico Fix</b>					
	Transparant	-	120 - 160 ml/m <sup>2</sup>	10 L	1
<b>Lucite 822 SilicatColor</b>					
	Type	Glansgraad	Verbruik	Verpakking	VE
	Wit	mat	150-200 ml/m <sup>2</sup>	5 L 12 L	1 1
	Mix-Base 1 Zwakwit	mat	150-200 ml/m <sup>2</sup>	5 L 12 L	1 1
<b>Lucite 014 SilicatFix</b>					
	Transparant	-	100 - 200 ml/m <sup>2</sup>	10 L	1

# Hoe kies ik het geschikte gevelsysteem?

Voor de keuze van het meest gepaste verfsysteem spelen volgende componenten een beslissende rol:

- ≡ huistype en bouwstijl
- ≡ plaats van het object
- ≡ aard en toestand van de ondergrond
- ≡ weer- en milieuvloeden
- ≡ kleurwensen en -keuze
- ≡ voorschriften van bv. monumentenzorg

Op basis van de meest gebruikte bindmiddelsoorten – acrylaat, siliconenhars en silicaat – staan bij LUCITE® 3 moderne gevelsystemen ter beschikking, waarmee elk buitenoppervlak zeer actief beschermd en rationeel geschilderd kan worden:

## Gevels worden aan hoge belastingen blootgesteld.

LUCITE® Gevelsystemen trotseren met succes alle invloeden van weer en schadelijke stoffen.



# Toepassingen van LUCITE® gevelsystemen, afhankelijk van de ondergrond.

Voor minerale ondergronden na gepaste grondlagen

	800 HousePaint zijdemat	152 Wetterschutz zijdeglanzend	844 SilicoTec mat	848 AcryloSil mat	822 SilicatColor mat	808 Imlar (Kleurloos)
<b>Pleisters</b>						
Pleisters van klasse P Ic	-	-	++	○	++	-
Pleisters van klasse P II	○	○	++	○	++	○
Pleisters van klasse P III	+	+	+	+	+	+
Oude, draagkrachtige silicaatpleisters	-	-	+	○	++	-
Draagkrachtige kunstharspleisters	++	+	+	+	-	++
Cementpleisters	++	+	+	+	-	++
<b>Warmte-isolatiesystemen</b>						
Oude, draagkrachtige silicaatpleisters	-	-	+	○	++	-
Draagkrachtige kunstharspleisters	++	+	+	○	-	++
Kalkpleisters	-	-	+	○	+	-
<b>Oude verflagen</b>						
Draagkrachtige lak-en dispersieverven	++	+	○	+	-	-
Draagkrachtige silicaatverven	-	-	+	+	++	-
<b>Muren</b>						
Baksteen muren	++	○	+	+	+	++
Muren met spouwisolatie	-	-	+	-	-	-
Kalkzandsteen muren	+	○	++	+	○	+
<b>Beton</b>						
Cellenbeton/Gasbeton	++	+	-	+	-	+
Wasbeton/beton	++	+	-	+	-	+
<b>Houten bouwdelen</b>						
Hout - maathoudend	-	++	-	-	-	-
Hout - beperkt maathoudend	+	+	-	-	-	-
Hout - niet maathoudend	+	-	-	-	-	-
<b>Kunststof</b>						
Draagkrachtig (bv. hard PVC)	++	++	-	-	-	-
<b>Non ferro-metalen</b>						
Aluminium, zink, koper, enz.	++	++	-	-	-	-

++ zeer goed

+ goed

○ beperkt geschikt

- niet geschikt

# SYSTEEM 01

op zuivere  
acrylaatbasis:

## De multifunctionele verven

Absolute zekerheid op zeer veel ondergronden met hoge beschermende werking.



## Lucite 800 HousePaint

- ≡ zuinig en dunlagig te verwerken
- ≡ buitengewone hechting met genoeg reserve ook voor kritische ondergronden
- ≡ zeer elastisch – extreem rekbaar – bladdert niet af
- ≡ hoog waterdampdiffusiegehalte
- ≡ 98 % regendicht op loodrechte gevels
- ≡ zeer goede bescherming tegen agressieve schadelijke luchtdampen, zoals bvb. CO<sub>2</sub> en SO<sub>2</sub>
- ≡ filmgeconserveerd tegen algen- en zwamaangroei
- ≡ alcalibestendig, niet krijtend
- ≡ hoge kleurstabiliteit met A1-kleurgarantie



## Het beste voor uw gevels

### Universele hechting

» Doorwerken zonder van materiaal te wisselen

### 2 lagen op 1 dag

» Door de extreem korte droogtijd van ongeveer 1-2 uur kan een tweede laag op dezelfde dag worden aangebracht.

### Dunlagig systeem

- » Zeer gemakkelijk te verwerken
- » Bespaart tot 20% materiaal vergeleken met andere gevelsystemen

### Snel regenvast

- » Regenvast na 30 minuten op licht zuigende minerale ondergronden
- » Regenvast na 60 minuten op de meeste ondergronden

# NEXT LEVEL

**ELASTISCH  
20% +**

**De scheurbestendigheid van de verflaag wordt met 20% verhoogd**

Belangrijk voor gebruik op hout, oude elastische verflagen of beton. De verflaag past zich moeiteloos aan dimensionele schommelingen van de ondergrond aan. Het bladdert niet af, scheurt niet en biedt een zeer sterke hechting aan de ondergrond.

**Langdurige stabiliteit, zelfs bij intensieve kleuren**

Om te voorkomen dat kleuren op de gevel snel vervagen, beschikt LUCITE® 800 HousePaint over een nog hogere UV-bestendigheid.

**UV-STOP  
+**



## Minerale ondergronden

- ≡ Baksteen
- ≡ Pleister
- ≡ ETICS-systemen
- ≡ Beton/cellenbeton
- ≡ Kalkzandsteen
- ≡ Vezelcement
- ≡ Keramische bouwmaterialen



## Non-ferrometalen

- ≡ Zink
- ≡ Aluminium
- ≡ Koper
- ≡ Sandwichpanelen



## Hout

- ≡ All-in-one-systeem op niet-maatvast houten onderdelen
- ≡ Als primer voor de renovatie van verweerde, donkere houten oppervlakken



## Oude lagen

- ≡ Oude gevelcoatings
- ≡ Oude elastische systemen
- ≡ Oude acryl- en alkydharslakken

## Systemcomponenten:

### LUCITE® 010 Sealer Pro

#### Fixatie voor zuigende minerale ondergronden

- ≡ Waterverduunbaar (overfixatie onmogelijk)
- ≡ Zeer goede hechting op minerale ondergronden
- ≡ Hoge waterdampdoorlaatbaarheid
- ≡ Met Lucite® HousePaint aan te kleuren
- ≡ Kant en klaar voor gebruik



### LUCITE® 024 UniFiller

#### Scheuroverbruggende, vezelversterkte vullende verf

- ≡ Structuuregaliserend
- ≡ Scheuroverbruggend, hechtingsverbeterend
- ≡ Waterverduunbaar, geurarm
- ≡ Diffusie-open
- ≡ Met dispersie- en siliconenharsverven overschilderbaar



# SYSTEEM 01

op zuivere  
acrylaatbasis:

Elastische dispersielak voor langdurige bescherming van hoogwaardige houten gevelelementen.

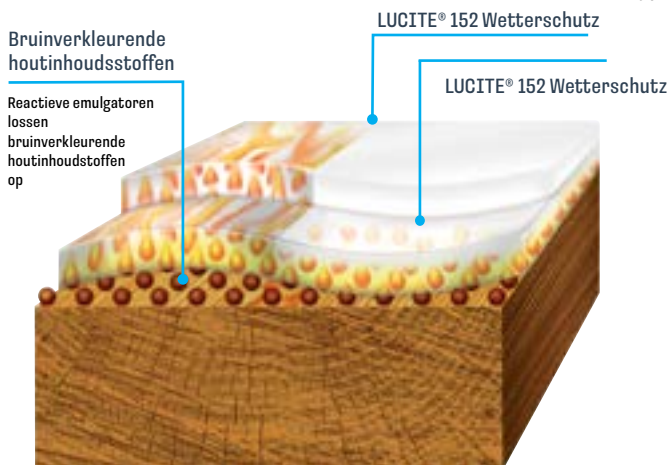


## Bescherming tegen weer en wind.

Moderne houtbouw en traditioneel vakwerk moeten tegen weer en wind beschermd worden. Hout behoort tot de meest veeleisende bouwstoffen. Het werkt voortdurend.

Onder invloed van temperatuur en vocht is hout aan enorme schommelingen in afmetingen onderhevig. LUCITE® 152 Wetterschutz volgt deze schommelingen probleemloos. Houten gevels of -bouwdelen kunnen met LUCITE® 152 Wetterschutz, de zeer elastische deklaag, duurzaam beschermd en veredeld worden. Met een keuze uit meer dan 10.000 kleuren zijn er geen grenzen bij het creatief stylen van een gevel.

## ISOLERENDE LAAGOPBOUW BIJ KRITISCHE HOUTSOORTEN



Niet reactieve emulgatoren NRE-technologie. Houtinhoudsstoffen worden omhuld met een niet reactieve verffilm. Hierdoor verkleurt de deklaag niet.

- » LUCITE® 152 Wetterschutz kan zonder een isolerende grondlaag worden aangebracht.
- » Dit betekent één laag minder bij het verwerken.

## Lucite 152 Wetterschutz

**Isolerende, zijdeglanzende, watergedragen lak met speciaal acrylaat bindmiddel. Eénpotsysteem als grond- en eindlaag binnen en buiten. Met directe hechting op hout, zink, non-ferrometalen en harde PVC.**

### Toepassing:

Buiten, op vensters en deuren, tuinhuisjes, betimmeringen, kozijnen, houten balkons, hekken, dakspanen, vakwerk enz. Ook voor binnen geschikt, want biocidevrij.

- ≡ zijdeglanzende, structuurbehoudende oppervlakken
- ≡ duurzaam elastisch, dunlagige verffilm
- ≡ waterdampdoorlatend – vochtregulerend systeem
- ≡ vuilafstotend
- ≡ UV-stabiel – niet krijtend
- ≡ universele hechting
- ≡ 2-3 lagen per dag mogelijk
- ≡ Vroege regenbestendigheid - extra bescherming tegen het uitwassen van emulgatoren
- ≡ Isolerende eigenschappen tegen houtinhoudsstoffen





# LUCITE® 808 Imlar



## Lucite 808 Imlar

### Waterafstotende transparante oppervlaktebescherming voor minerale ondergronden

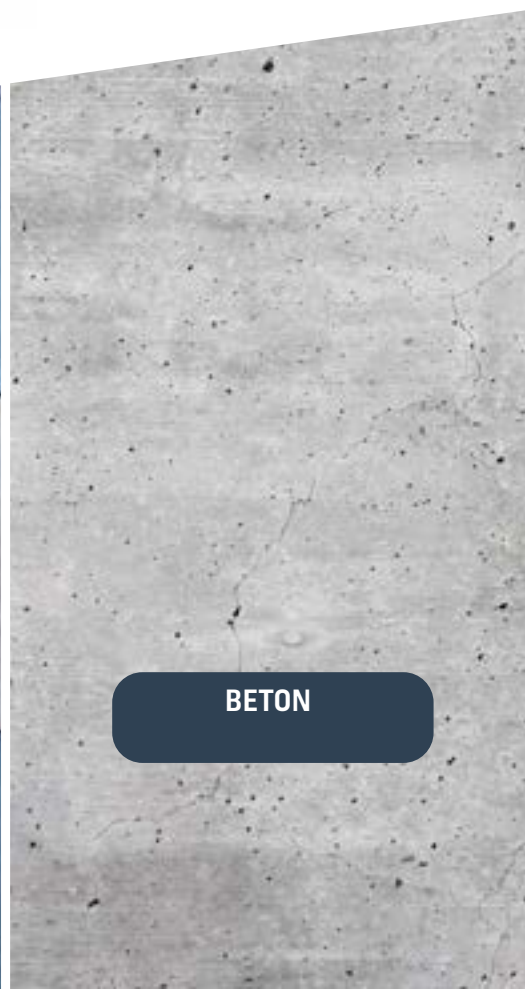
Voor het waterdicht maken van sterk zuigende en onregelmatig zuigende minerale ondergronden, zoals zichtbeton, wasbeton, natuursteen/zandsteen, metselwerk, kalkzandsteen, enz.

Ook als bescherming tegen weersinvloeden, agressieve uitlaatgassen (CO<sub>2</sub> / SO<sub>2</sub>) en andere vervuilingen.

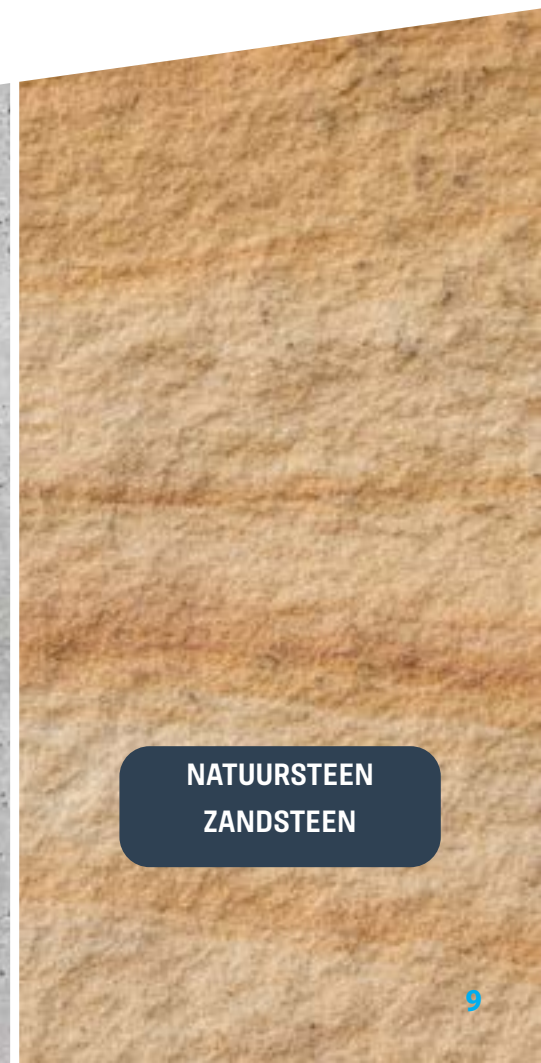
Overschilderbaar met Lucite 800 HousePaint.



KLEURBETON



BETON



NATUURSTEEN  
ZANDSTEEN

# SYSTEEM02

op  
siliconenbasis:

## De siliconenharverven

Waterafstotend met  
zelfreinigend effect.



## Lucite 844 SilicoTec

**Combineert de voordelen van gekende dispersieverven met klassieke silicaatverven voor de gevel. Mineraal mat oppervlak met weerstand tegen vervuiling.**

### Toepassing:

op minerale ondergronden zoals pleisters van de mortelgroepen P1c, P2 en P3 volgens DIN 18550, kalkzandsteen en metselwerk, kalk-, cement- en silicaatverflagen, oude dispersieverflagen en kunsthars-pleisters. Ideaal voor objecten van monumentenzorg en kalkhoudende pleisters.

### Eigenschappen:

- ≡ Regendicht (Klasse W3-Din 1062-3)
- ≡ Hoge waterdampdoorlaatbaarheid (Klasse V1-Din1062-2)
- ≡ optimale bescherming tegen vocht en vervuiling, vooral aan regenzijden
- ≡ verhoogde bescherming tegen organische aangroei, zoals mos/algen
- ≡ minerale basisstructuur, niet filmvormend
- ≡ zeer hoog dekvermogen
- ≡ licht en gemakkelijk te verwerken



De LUCITE® Siliconenharverven zijn absoluut regendicht en waterdampdoorlatend. De gevel blijft duurzaam droog.

Eenzijds is water van levensbelang voor algen- en schimmelaangroei, anderzijds kan vocht het metselwerk beschadigen en bij vorst of dooi afschilfering veroorzaken. Siliconenharverven vormen de toekomst in innovatieve materialen. Ze zijn microporeus, zeer diffusie-open en vertonen zeer weinig neiging tot vervuiling door hun pigment- en vulstofpakket. De vuile deeltjes die zich aan het oppervlak bevinden worden door de regen eenvoudig weggespoeld.

Dankzij een speciale bindmiddel - en vulstofcombinatie is de verflaag spanningsarm en niet thermoplastisch. Hierdoor toont de verflaag weinig neiging tot vervuilen. Verder beschermt het de gevel tegen de aangroei van mossen en algen.

De verflaag is waterdampdoorlaatbaar volgens DIN EN 1062 en zeer bestand tegen water en weersinvloeden. Het biedt dus een bescherming tegen vocht en vervuiling, in het bijzonder aan de slagkant. Het materiaal heeft een hoge dekkraft, dus zeer economisch en gemakkelijk aan te brengen.



Ideaal voor het overschilderen van nageïsoleerde gevels.



Lucite 844 SilicoTec is geschikt voor op alle minerale ondergronden, draagkrachtige gevelverven en structuurbeton.



Door het edelmatte en kalkachtige karakter wordt het ook gebruikt op historische objecten/gebouwen.

## Systemcomponenten:

### LUCITE® 012 SilicoFix

**Watergedragen speciale grondering voor Lucite verven op basis van siliconenbasis.**

- ≡ Verstevigende werking voor zandende ondergronden
- ≡ Ondersteunt de waterafstotende werking van Lucite® 844 Silicotec
- ≡ Gebruiksklaar, goed indringend vermogen
- ≡ Bij reeds geschilderde oppervlakken 10%



### LUCITE® 024 UniFiller

**Scheuroverbruggende, vezelversterkte vullende verf**

- ≡ Structuuregaliserend
- ≡ Scheuroverbruggend, hechtingsverbeterend
- ≡ Waterverdundbaar, geurarm
- ≡ Diffusie-open
- ≡ Met dispersie- en siliconenbasisverven overschilderbaar

# SYSTEEM02

op  
siliconenbasis:

## De siliconenharverven

Waterafstotend met  
zelfreinigend effect.



## Lucite 848 AcryloSil

Matte siloxaan versterkte dispersiegevelverf.

- ≡ Goede dekking
- ≡ Zeer waterdampdoorlatend (Klasse V1-Din1062-2)
- ≡ Waterafstotend (Klasse W2-Din 1062-3)
- ≡ Bijzonder geschikt op minerale ondergronden
- ≡ Gemakkelijke verwerking



## Kalei effect

Hou je van het mineraal matte uitzicht van kalei? Dit kan eenvoudig geïmiteerd worden met het systeem Lucite 024 UniFiller + 844 SilicoTec.

## Werkwijze

Een eerste laag Lucite 024 UniFiller aanbrengen. Lucite 024 UniFiller zal het kalei-effect sterker gaan benaderen.

**Optioneel** Afhankelijk van het gewenste effect kan men 20 -25% kwartszand aan Lucite 024 UniFiller toevoegen. Dit zal een ruwere structuur vertonen en het kaleieffect nog sterker gaan benaderen.

Als tussenlaag Lucite 844 SilicoTec aanbrengen in een kleur naar keuze.

Afwerken met een laatste laag Lucite 844 SilicoTec in een kleur naar keuze.

## Voordelen t.o.v. kalei:

- ≡ Toepasbaar op geschilderde muren en niet mineralische ondergronden
- ≡ Verkleurt niet wanneer het nat wordt
- ≡ Vuil- en waterafstotend



# SYSTEEM03

op  
silicaatbasis:

## De minerale verven

Zeer goed dekkende verflagen met hoge stabiliteit tegen afpoedering en bestendig tegen milieuvervuiling.



## Lucite 822 SilicatColor

**Matte, hoogdekkende dispersie-silicaatverf voor gebruik op minerale ondergronden (pleisters en verven) met hoge bestendigheid tegen zure regen en schadelijke stoffen in de lucht.**

- ≡ weerbestendig
- ≡ bestand tegen zure regen
- ≡ CO<sub>2</sub>-doorlatend
- ≡ bestendig tegen krijten
- ≡ goede hechting door ondergrond-verkiezeling
- ≡ gemakkelijke verwerking
- ≡ ook geschikt voor binnen

## Minerale gevelbescherming voor monumenten en historische architectuur

De minerale verf onderscheidt zich speciaal door grote weerbestendigheid, langdurig intact blijven van de verflaag en een zeer goed diffusie-vermogen en hechtkracht.

Bijzonder geschikt voor de renovatie van oude en historische gebouwen, minerale buitenisolatie pleisters, evenals van kalkzandsteen metselwerk.





Waterdamp kan ongehinderd van binnen naar buiten ontsnappen. Zeer belangrijk voor de renovatie van historische gebouwen en monumenten.



De werking berust op het proces van verkiezeling, een chemische verbinding van verfmaterialen direct met de ondergrond.

## Systemcomponenten:

### LUCITE® 014 SilicatFix

**Grondlaag en verdunningsmiddel op silicaatbasis.**

Voor het verstevigen van minerale ondergronden en het egaliseren van sterk of ongelijkmatig zuigende vlakken, zowel als voor het verdunnen van LUCITE® SilicatColor.

**Eigenschappen:**

- ≡ mat
- ≡ weerbestendig
- ≡ CO<sub>2</sub>-doorlaatbaar
- ≡ gemakkelijke verwerking



# Sanering van oppervlaktescheuren in pleisters



## Lucite 024 UniFiller

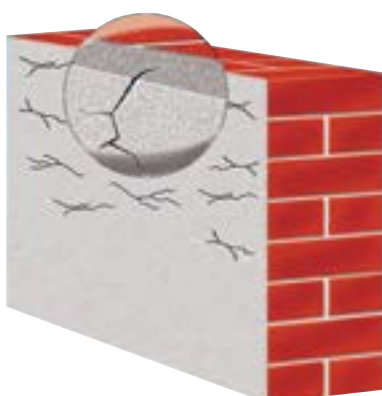
### Scheurvullende verf voor buiten en binnen.

Met vezels versterkte kunststofdispersie volgens DIN 55945 (BFS-fiche nr. 19)

Geschikt voor het bewerken van pleisteroppervlakken (van de mortelgroepen P2 en P3) met pleisterscheuren, draagkrachtige dispersieverflagen, kunstharspleister en beton.

### Eigenschappen:

- ≡ structuuregaliserend
- ≡ waterdampdoorlatend
- ≡ met dispersie- en siliconenharsverven overschilderbaar
- ≡ waterverdunbaar, geurarm
- ≡ verbetering van hechting



## Oppervlaktscheuren in pleisters

Deze kunnen als fijne haarscheurtjes optreden. Afhankelijk van de oorzaak zijn dit sinter- of krimpscheuren in de bovenste pleisterlaag.

**Oppervlaktescheuren in pleisterwerk, kunnen met volgende scheuroverbruggende LUCITE® producten (volgens BFS-fiche nr. 19) bewerkt worden :**

## Bouwdynamische scheuren veroorzaakt door constructiefouten.



Voor de sanering van deze scheuren kan U het best uw vakadviseur om raad vragen.



# Minder snel herschilderen dankzij de UV-bestendige gevels



## Lichtbestendige Kleuren A1 Voor een duurzame gevelbescherming

De kleuren in deze collectie worden vermengd met zeer UV-bestendige, anorganische pigmenten en kwalitatief LUCITE® bindmiddel en voldoen aan BFS fiche 26 "**hoogste kleurbestendigheid klasse A1**"

**klasse A = het beste bindmiddeltype**

**Groep 1 = de hoogste klasse van UV-bestendige anorganische pigmenten met een nauwelijks zichtbare kleurverandering**



## Advies nodig?



Elke gevel is anders. Onze experts hebben jarenlange ervaring in het herkennen van ondergronden en voorkomen van problemen. Onze Lucite experts geven je graag het beste advies.

### Andy De Meyer

Oost-en West-Vlaanderen + Zeeland (NL)

GSM: +32 474 73 18 33  
E-mail: demeyer@doerken.com

### Marc Coenen

Antwerpen, Vlaams-Brabant, Limburg

GSM: +32 476 39 41 94  
E-mail: coenen@doerken.com

### Ed Mosmans

Nederland

GSM: +31 6 83 92 90 73  
E-mail: mosmans@doerken.com



[www.lucite-verfsystemen.be](http://www.lucite-verfsystemen.be)  
[www.lucite-verfsystemen.nl](http://www.lucite-verfsystemen.nl)



[benelux@doerken.com](mailto:benelux@doerken.com)



0032 11 82 28 23

# DÖRKEN COATINGS



Dörken Coatings Belgium NV

Centrum-Zuid 2067F  
3530 Houthalen

0032 11 82 28 23



Dörken Coatings Nederland BV

Postbus 1214  
NL-5602 BE Eindhoven

0031 40 26 24 569